

Une autre vie s'invente ici

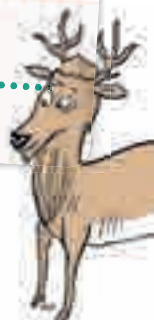


Apprends à identifier les risques naturels
et à t'en protéger.

TON LIVRET-JEUX

CE LIVRET APPARTIENT À :

.....



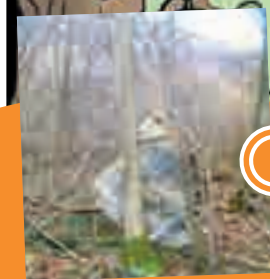
PRUDENCE AVEC

Laissons le barbecue à la maison !
En rando dans le Parc naturel
régional des Baronnies provençales,
emportons plutôt des sandwichs
et des salades. Allumer un feu est
autorisé uniquement
à plus de 200 mètres d'un espace
boisé ou de haies.

JEU 1

◆ TROIS DANGERS

CHERCHE LES TROIS
COMPORTEMENTS DANGEREUX
dans cette image qui représentent
un risque d'incendie.



LE SAIS-TU ?

Lors d'un incendie de forêt, la faune et la flore sont en partie détruites. Les habitants et leurs villages perdent de précieux arbres qui servaient de protection contre les chutes de blocs de pierre ! (voir pages « Ça bouge ! »).



LE FEU

En région méditerranéenne, les feux de forêts sont encouragés par la chaleur intense, la sécheresse, la végétation sèche et le vent. Même en bord de rivière, le risque d'incendie est présent !

JEU 2 ◆ FORMULE MYSTÈRE

JEU

Pour se déclencher, sais-tu de quoi a besoin un feu ?

Pour le savoir, **REPLACE CHAQUE FORME PAR LA BONNE LETTRE.**

□ ● I ◆ C ■ * * □

+

▶ □ ◆ ●

+

▶ □ G ■ ● A ● I O ◆

= FEU

CODE :

■ = e

* = l

◆ = n

● = t

▶ = v

Lorsqu'on est témoin d'un départ de feu, il faut informer les secours en téléphonant, par exemple, au 112 pour prévenir les urgences générales (incendie, police, secours médical) ou aux pompiers.

JEU 3 ◆ ALLÔ LES POMPIERS

JEU

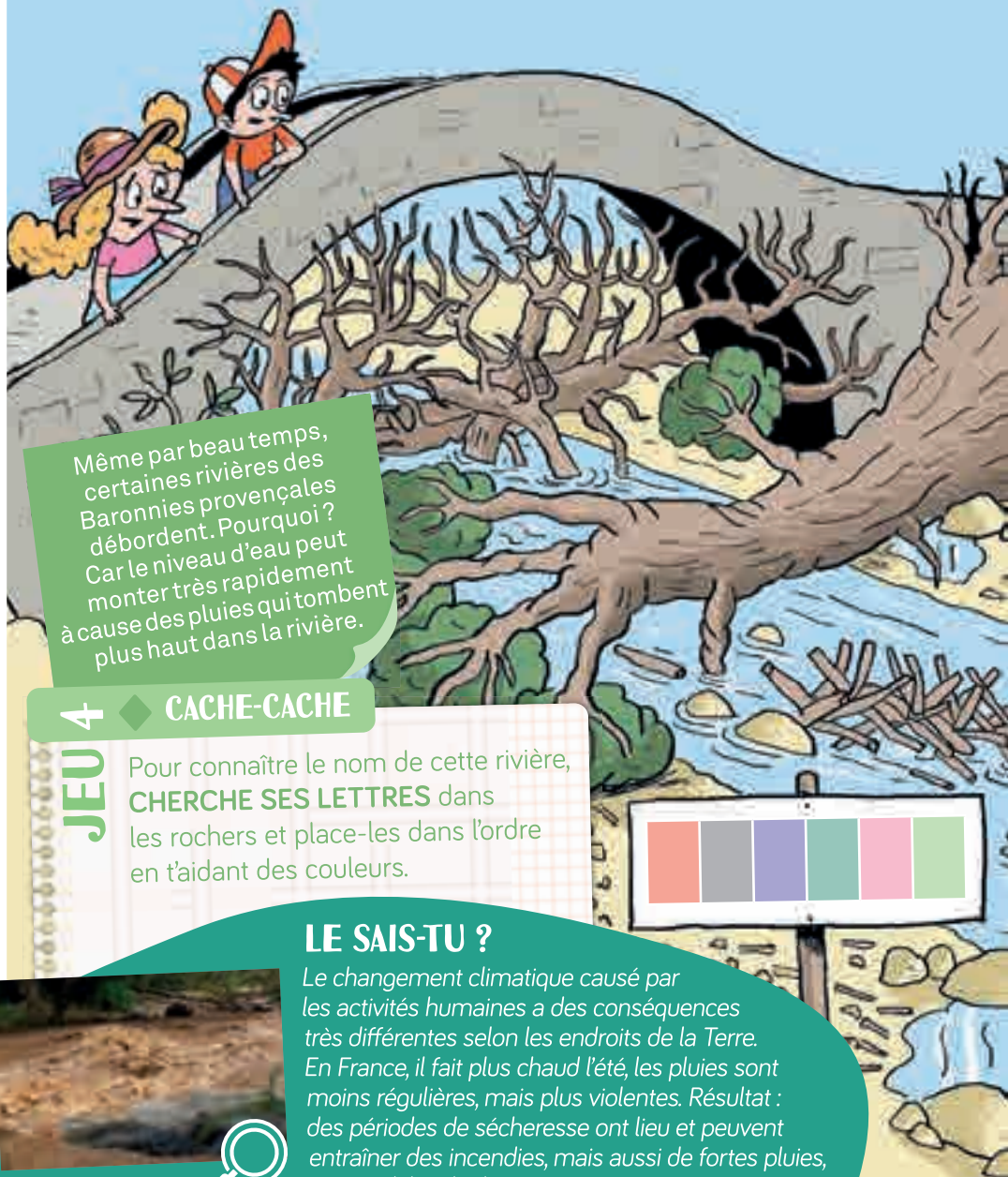
COMPTE LE NOMBRE DE FLEURS dans cette scène pour savoir quel autre numéro composer.

LE SAIS-TU ?

Accidentels ou volontaires, la majorité des départs de feux de forêts a pour origine les activités humaines. En cas d'incendie en forêt, une seule consigne : s'éloigner et rejoindre au plus vite une zone protégée.



L'EAU MONTE !



Même par beau temps, certaines rivières des Baronnies provençales débordent. Pourquoi ? Car le niveau d'eau peut monter très rapidement à cause des pluies qui tombent plus haut dans la rivière.

4 ◆ CACHE-CACHE

JEU

Pour connaître le nom de cette rivière, **CHERCHE SES LETTRES** dans les rochers et place-les dans l'ordre en t'aidant des couleurs.

LE SAIS-TU ?

Le changement climatique causé par les activités humaines a des conséquences très différentes selon les endroits de la Terre. En France, il fait plus chaud l'été, les pluies sont moins régulières, mais plus violentes. Résultat : des périodes de sécheresse ont lieu et peuvent entraîner des incendies, mais aussi de fortes pluies, qui font déborder les rivières.



En quelques secondes, une rivière peut devenir un torrent déchaîné qui détruit tout sur son passage. Cela arrive, par exemple, lors d'orages ou de pluies violentes.



JEU 5

AVANT/APRÈS

CHERCHE LES 4 CONSÉQUENCES de la crue sur le paysage. Tu peux t'aider de cette photo prise juste avant.



Une crue s'accompagne parfois d'un déplacement important de blocs de roche, de branches et de troncs d'arbres tombés dans la rivière.

JEU 6

CATASTROPHE !

Lors de la crue, des blocs de roche transportés par le courant ont détruit la maison d'un animal. **RELIE LES POINTS** pour savoir de qui il s'agit.

LE SAIS-TU ?

Pour savoir s'il y a un risque de crue dans une rivière, n'hésite pas à te rendre sur ce site Internet officiel. Si la rivière est en vert sur la carte : pas de vigilance particulière, tu peux t'y promener sans risque !

WWW.APIC-VIGICRUESFLASH.FR

ÇA BOUGE !

Une falaise semble bien solide, quand, soudain, une masse de roche s'en détache et dégringole jusqu'au sol ! La cause ? De fortes pluies, un orage de grêle, la fonte des neiges ou bien le dégel d'un sol gelé.

JEU 7 ◆ PASSAGE SECRET

Cet éboulis bouche l'entrée du terrier de ce blaireautin. Aide-le à trouver un passage secret en **SUIVANT CE LABYRINTHE !**



LE SAIS-TU ?

Quel est le point commun entre un glissement de terrain, un éboulement et des chutes de blocs de pierre ? Ce sont des mouvements de terrain : le sol se déplace de façon lente ou très rapide.

Cette classe surveille l'évolution d'un glissement de terrain. Des piquets plantés dans le sol permettent de mesurer les écarts du mouvement de terrain au fil du temps. Malin !

8 ◆ PIQUÉ !

JEU 8

Un animal a volé un piquet. LE VOIS-TU ?



Pour prévenir les risques naturels, la forêt joue un rôle essentiel. Les racines des végétaux stabilisent le sol et limitent son érosion tandis que les arbres ralentissent la chute des blocs de pierre. L'érosion survient lorsque le vent, l'eau ou la glace usent, petit à petit, la terre et les rochers.

9 ◆ QUI EST QUI ?

JEU 9

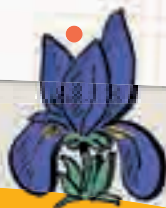
Voici trois plantes qui jouent le rôle de stabilisateur dans le parc.

RELIE CHAQUE IMAGE À SON NOM.

L'iris nain

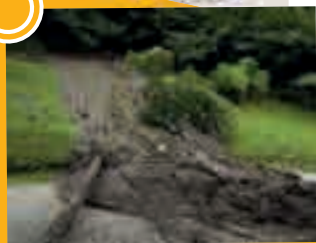
Le genévrier commun

Le pin noir



LE SAIS-TU ?

Lors de fortes pluies, l'eau qui ne peut pas s'infiltrer ruisselle à la surface du sol en entraînant avec elle du sable, des pierres... et dévale la pente. Une coulée de boue est née !



SOLUTIONS DES JEUX



JEU 1 :



JEU 2 : Étincelle + vent + végétation.

JEU 3 : 18.

JEU 4 : Eygues.

JEU 5 :



Arbre tombé, branches accumulées au niveau du pont (embâcles), érosion de la berge, destruction de l'habitat du castor.

JEU 6 : Un castor.

JEU 7 :



JEU 8 : Un vautour fauve.



JEU 9 :

Liris nain

Le genévrier commun

Le pin noir



CRÉATION : WWW.LAPETITEBOITE-COMMUNICATION.FR RÉDACTION : NATHALIE ESCAILLE & PARC NATUREL RÉGIONAL DES BARONNIÈRES PROVENÇALES.
ILLUSTRATIONS : ERIC MEURICE IMPRIMERIE DE HAUTE-PROVENCE CRÉDITS PHOTOGRAPHIQUES : PAGE 2 : © DAUPHINÉ LIBRE / VIB-G ;
PAGE 3 : © DAUPHINÉ LIBRE / JJS ; PAGE 4 : STOCK.ADOBE.COM ; PAGE 6 : WWW.BISQUESNATURELS.RE ; PAGE 7 : © IRMA.
NE PAS JETER SUR LA VOIE PUBLIQUE.



**PROLONGEZ
L'EXPÉRIENCE**

en téléchargeant
gratuitement le jeu
Mission Inondation
développé par le
SMBVAR et Almedia.

