



Grégory LOUCOUGARAY

CHARGÉ DE RECHERCHE
EN ÉCOLOGIE VÉGÉTALE

INRAE (Institut national de recherche pour l'agriculture, l'alimentation et l'environnement) - LESSEM Laboratoire des Ecosystèmes et des Sociétés en Montagne



QUI SUIS-JE ?

Contemplatif, fasciné par le chaos organisé de la nature, j'ai trouvé le métier qui me permet de conjuguer connaissances, naturalisme et photographie. Avant de travailler sur les prairies d'altitude je me voyais plutôt étudier les végétations littorales et intertidales... l'échec est patent !

POURQUOI AVOIR ACCEPTÉ DE FAIRE PARTIE DU CSEP ?

La curiosité d'un territoire nouveau pour moi qui tutoie les montagnes et le méditerranéen, ça soulève de beaux challenges.

QU'EST CE QUE ÇA SIGNIFIE POUR VOUS D'ÊTRE MEMBRE DU CSEP ?

C'est une belle façon de valoriser les connaissances (parfois un peu trop fondamentales) et l'expérience acquises au service d'un territoire et de ceux qui en font l'essence (habitants, acteurs, gestionnaires, élus).

PRINCIPAUX THÈMES DE RECHERCHE

- Les prairies et pelouses d'altitude : leur diversité, leurs évolutions ;
- Les pratiques agricoles et pastorales et leurs effets sur la diversité ;
- L'impact du changement climatique et les adaptations des milieux et des systèmes pastoraux ;
- L'agroécologie : quelles synergies et compromis entre les valeurs agronomiques et environnementales des prairies ;
- Transférer les connaissances pour accompagner les acteurs dans les perspectives d'évolution des pratiques et des regards sur les milieux pastoraux.

Recherche

LIEU(X) D'ACTIVITÉ:

Basé à Grenoble, je travaille de façon privilégiée sur plusieurs massifs alpins : Vercors, Belledonne, Grandes Rousses, Vanoise, Queyras...

CE QUE J'AI FAIT DANS LES BARONNIES PROVENÇALES:

Territoire nouveau dans mes approches, je le découvre progressivement notamment dans le cadre de deux projets en lien avec le pastoralisme:

- Un projet intégrant plusieurs Pnr pour mieux comprendre le rôle et la place des milieux pastoraux intermédiaires (landes, parcours, milieux forestiers pâturés de moyenne altitude) pour les élevages (l'élevage en relation avec leur diversité et propriétés environnementales) ;
- L'encadrement d'une thèse sur la résilience des exploitations transhumantes ovines face aux aléas climatiques où nous suivons plusieurs exploitations du territoire des Baronnies provençales.

CE QUE J'AIMERAIS FAIRE DANS LES BARONNIES PROVENÇALES:

- Intégrer des prairies du territoire dans leur diversité au sein d'un observatoire des effets de la variabilité climatique interannuelle à l'échelle alpine ;
- Caractériser la diversité des milieux herbacés et leur intérêt dans une approche agroécologique et leur articulation avec la variété des nombreuses autres productions agricoles du territoire.



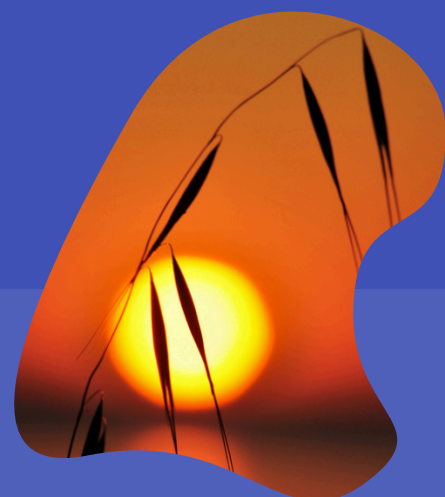
TÂCHES D'ENSEIGNEMENTS ET/OU ACTIVITÉS ASSOCIATIVES

- J'enseigne chaque année l'écologie végétale et fonctionnelle, l'agroécologie des prairies de montagne aux étudiants de master et futurs ingénieurs agronomes ;
- L'encadrement d'étudiants en Master, doctorants et post-doctorants fait pleinement partie de mes activités ;
- Les formations pour les éleveurs et gestionnaires autour des enjeux agroécologiques et de l'intérêt de la diversité des prairies pour les propriétés agronomiques sont une motivation forte que je mets en pratique lors de visites de parcelles en collaboration avec les gestionnaires de territoire ;
- Je contribue au niveau national et local à la conduite et l'orientation du concours national agricole des "pratiques agroécologiques : prairies et parcours" ;
- Actuellement membre de 4 Conseils Scientifiques (j'ai beaucoup de mal à dire "non"...), je suis très attaché à l'expertise, la transmission et la remise en question des connaissances dans leur appropriation par les acteurs.



DERNIÈRES ACTIVITÉS SCIENTIFIQUES (RECHERCHE, COLLOQUE, ETC.)

- Je participe au Programme Alpagnes Sentinelles, un projet au long cours (depuis 2011), qui s'intéresse à tous les aspects de l'évolution des alpages en réponse au changement climatique (météo, pratiques, production végétale, diversité). Je suis en charge des suivis de dynamique de végétation au long terme ;
- Co-encadrement d'une thèse en cours sur la résilience des exploitations ovines transhumantes face au changement climatique : on y développe une approche plus globale incluant toutes les composantes du système transhumant ;
- Projet SURPAS et COMEPI s'appuyant sur un réseau national de sites agropastoraux visant à produire des indicateurs fiables et faciles à mettre en œuvre pour évaluer les propriétés agroécologiques de ces habitats ;
- Projet BOUQ en collaboration avec l'OFB. Encore un projet de long cours (depuis 2013) visant à évaluer l'effet de la variabilité climatique sur la qualité fourragère des végétations d'alpage et la démographie des populations de bouquetins dans le massif de Belledonne.



AUTRES PASSIONS ET ACTIVITÉS EXTRA- RECHERCHES

- Une vraie attirance pour le naturalisme au sens très large que je combine largement avec une passion pour la photographie de nature et de paysage ;
- Un attachement profond pour le grand ouest, l'océan, les embruns et les couchers de soleil de bord de mer (ah la nostalgie des origines). La Rochelle n'est-elle pas la plus belle ville ?
- Du tennis dès que l'occasion se présente ;
- Et parce que ça fait du bien de se poser aussi : un bon roman de SF ou de vulgarisation en cosmologie fera très bien l'affaire.